

# te koop



**Taansteeg 8**  
**Schiedam**

**Vraagprijs € 699.000 K.K.**

**BOS**  
**Makelaardij**

# Kenmerken

## Overdracht

Vraagprijs	€ 699.000,- k.k.
Servicekosten	€ 375,-
Gas	€ 225,-
Water	€ 20,42
Aanvaarding	In overleg

## Bouw

Type object	Appartement, penthouse
Woonlaag	3e woonlaag
Soort bouw	Bestaande bouw
Bouwperiode	1700
Dakbedekking	Dakpannen
Type dak	Zadeldak
Isolatievormen	Dubbel glas

## Oppervlaktes en inhoud

Gebruiksoppervlakte wonen	195 m <sup>2</sup>
Inhoud	702 m <sup>3</sup>
Oppervlakte externe bergruimte	9 m <sup>2</sup>
Oppervlakte gebouwgebonden buitenruimte	13 m <sup>2</sup>

## Indeling

Aantal bouwlagen	2
Aantal kamers	6 (waarvan 5 slaapkamers)
Aantal badkamers	1

## Locatie

Ligging	Aan vaarwater Aan water In centrum Nabij openbaar vervoer Vrij uitzicht
---------	---

## Tuin

Type	Zonneterras
Oriëntering	Noord-oost
Staat	Goed onderhouden

# Kenmerken

## CV ketel

Warmtebron	Gas
Bouwjaar	2019
Combiketel	Ja
Eigendom	Huur

## Uitrusting

Warm water	CV-ketel
Verwarmingssysteem	Centrale verwarming
Glasvezelaansluiting aanwezig	Ja
Tuin aanwezig	Ja
Heeft schuur/berging	Ja
Heeft een dakraam	Ja

## Vereniging van Eigenaren

Ingeschreven bij de KvK	Ja
Jaarlijkse vergadering	Ja
Periodieke bijdrage	Ja
Reservefonds	Ja
Meer jaren onderhoudsplan	Ja
Onderhoudsverwachting	Ja
Opstal verzekering	Ja

## Kadastrale gegevens

Eigendom	Eigen grond
----------	-------------



# Kenmerken

WOONOPPERVLAKTE  
**195m<sup>2</sup>**

PERCEELOPPERVLAKTE

INHOUD  
**702m<sup>3</sup>**

AANTAL SLAAPKAMERS  
**5**

BOUWJAAR  
**1700**

ENERGIELABEL  
n.v.t.





# Omschrijving

Prachtig penthouse van bijna 200 m<sup>2</sup> op een van de mooiste plekjes aan de Lange Haven in Schiedam.

Dit unieke appartement ligt midden in het Distillers District. Wat een fantastische plek en wat een heerlijk uitzicht op het water, de historische panden en de Taanbrug!

Je woont hier boven De Bonte Koe waar waarschijnlijk de lekkerste chocola van de wijde omgeving gemaakt wordt. Het penthouse maakt deel uit van een pakhuis uit 1700 (Rijksmonument), dat in 1990 werd verbouwd tot een drietal fantastische appartementen. Dit betreft de bovenste dubbele woonlaag.

Het tweelaagse appartement bevat een woonkamer van bovengemiddeld formaat (ruim 70 m<sup>2</sup> en een nokhoogte van 5 meter), een halfopen topkwaliteit Bulthaup keuken voorzien van Gaggenau en Miele apparatuur, 4 slaapkamers op de benedenverdieping, een mezzanine (slaap)kamer en nog diverse werkruimten en een heerlijk dakterras op de bovenverdieping.

Kort samengevat: Hier wil je wonen!

Op loopafstand vind je de gezellige winkelstraat de Hoogstraat met diverse winkels, restaurants en ateliers. Op 10 minuten fietsen bevindt zich het Beatrixpark waar je op een zomerse dag lekker kunt barbecueën. Daarnaast bereik je binnen no time het openbaar vervoer (o.a. station Schiedam Centrum en diverse metrostations) en andere uitvalswegen (A4 en A20).

Indeling:

De entree van de appartementen bevindt zich aan de Taansteeg. Op de benedenverdieping is een ruime fietsenberging voor gezamenlijk gebruik.

Via het ruime inbandige trappenhuis kom je op de derde verdieping.

Hier bevindt zich de entree van het appartement en kom je binnen in de lichte ruime hal. Aan de voorzijde stap je het zeer royaal opgezette woongedeelte binnen van waar je een prachtig uitzicht over de Lange Haven hebt. De woonkamer is 5 meter hoog en voorzien van veel raampartijen waardoor het een heerlijk lichte open ruimte is. De charme van het oude pakhuis is door heel het appartement terug te zien door de robuuste houten balken en mooie parketvloer. Aan de woonkamer grenst de halfopen keuken die net als het woongedeelte een ware eyecatcher is. De Bulthaup keuken is voorzien van kwaliteitsapparatuur van o.a. Gaggenau en Miele zoals een inductiekookplaat, vrijhangende afzuigkap, koelkast en een vriezer.

Op deze woonlaag zijn vier slaapvertrekken, waarvan er nu één gebruikt wordt als werkruimte. Dit is natuurlijk ook prima in te richten als babykamer, slaapkamer of inloopkast. De badkamer, voorzien van dubbele wastafel met meubel, nette douche en een apart ligbad, en het toilet liggen beiden centraal op deze verdieping.

In de woonkamer leidt een unieke houten spiltrap naar de mezzanine waar nog een prima slaap-/werkruimte is.

Aangrenzend nog een ruime kamer, te gebruiken als berging maar ook als werkruimte of logeerkamer. Vanuit de gang leidt een fraaie stalen trap naar nòg een ruimte, deze is bijvoorbeeld te gebruiken als werkruimte, atelier of bibliotheek.

Het zeer ruime dakterras is opgedeeld in 3 delen voor de 3 appartementen. Het deel dat bij dit penthouse hoort is direct grenzend aan het appartement en middels een doekconstructie is een mooie privéplek gecreëerd waar je heerlijk kunt genieten van de zon en een adembenemend uitzicht.

Kortom: een zeer ruim opgezet topappartement met een groot woongedeelte met superuitzicht, maar liefst 7 slaap-/werk-/logeerkamers en een zonnig dakterras.

Voor de exacte indeling en afmetingen kunt u de plattegronden raadplegen.

Kenmerken:

- Bouwjaar 1700
- Rijksmonument
- Woonoppervlakte ca. 195 m<sup>2</sup>
- Groot, hoog en licht woongedeelte met mezzanine
- 7 slaap-/werk-/logeerkamers
- Fraai ontworpen luxe keuken
- Zonnig dakterras
- Afgewerkt door middel van glad gestuukte wanden
- Videobel intercom
- Cv 2019 (huur)
- Aparte berging op de etage
- Fietsenberging op de begane grond
- Alle dagelijkse voorzieningen op loopafstand
- Ouderdomsclausule en funderingsclausule van toepassing
- Oplevering in overleg

Wij handelen alle bezichtigingsaanvragen af op volgorde van binnenkomst via Funda. Daarom adviseren wij u om bij interesse direct via Funda een aanvraag voor een bezichtiging te doen.

BOS Makelaardij is de VBO-makelaar van de verkoper. Wij adviseren u uw eigen makelaar in te schakelen om uw belangen te behartigen bij de aankoop van deze woning. Vraag uw aankoopmakelaar om mee te gaan bij uw bezichtiging, want voor een tweede bezichtiging is door de huidige vraagdruk vaak geen mogelijkheid.



















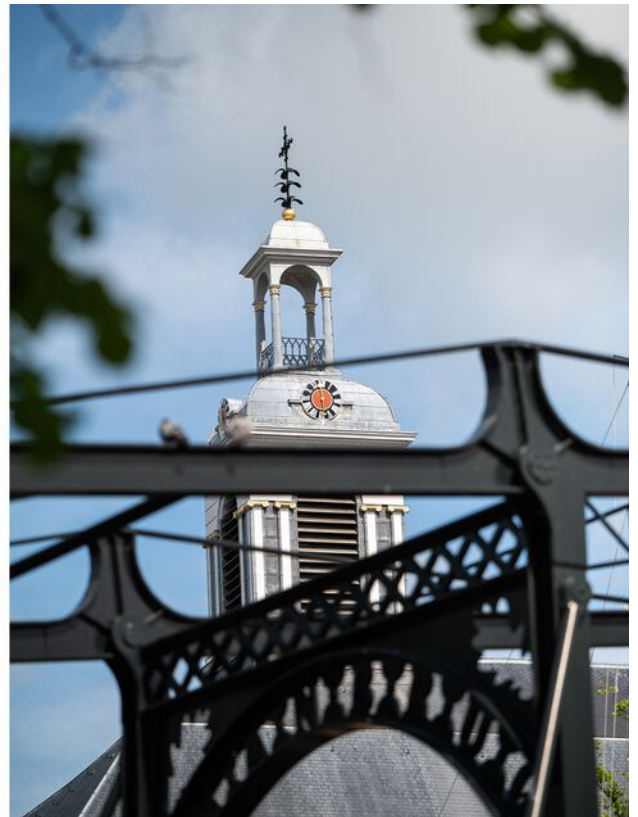






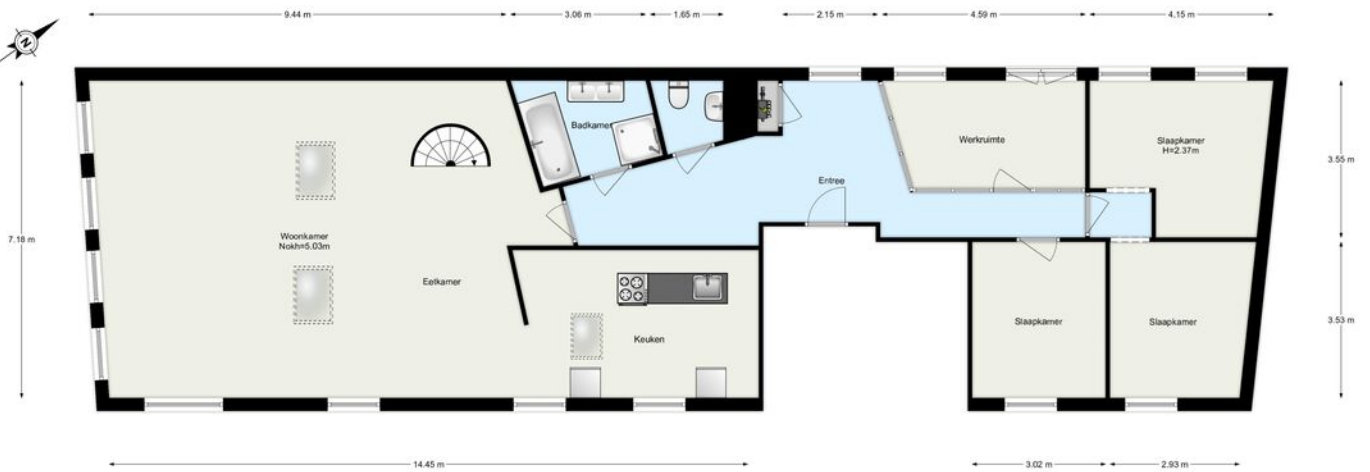






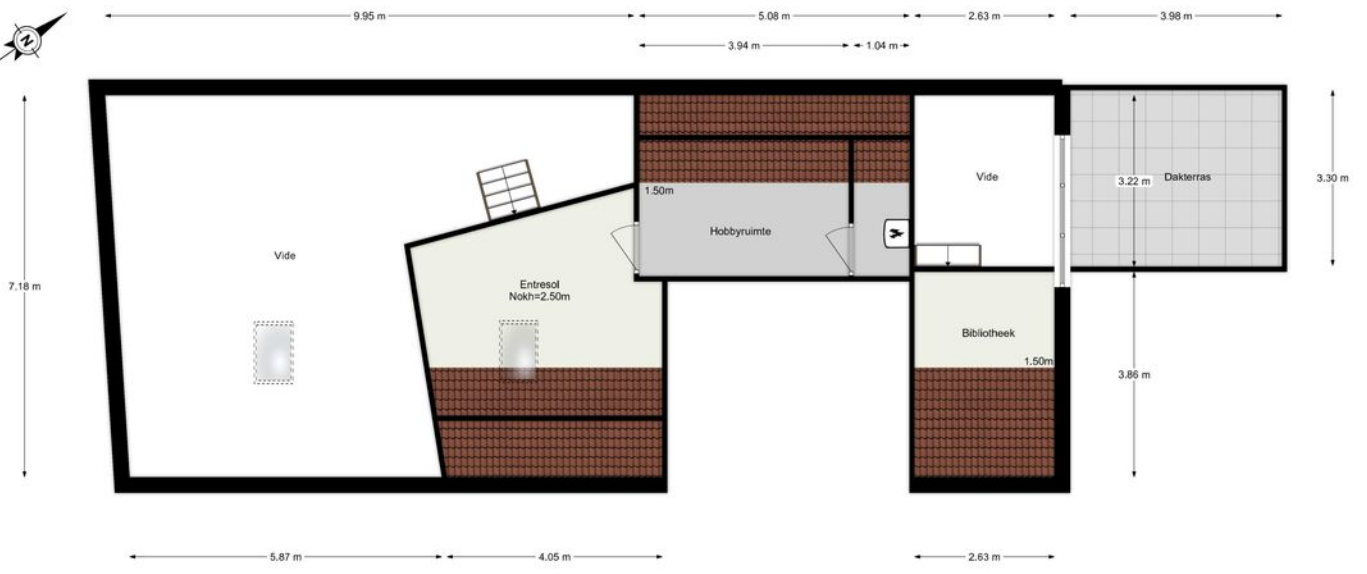




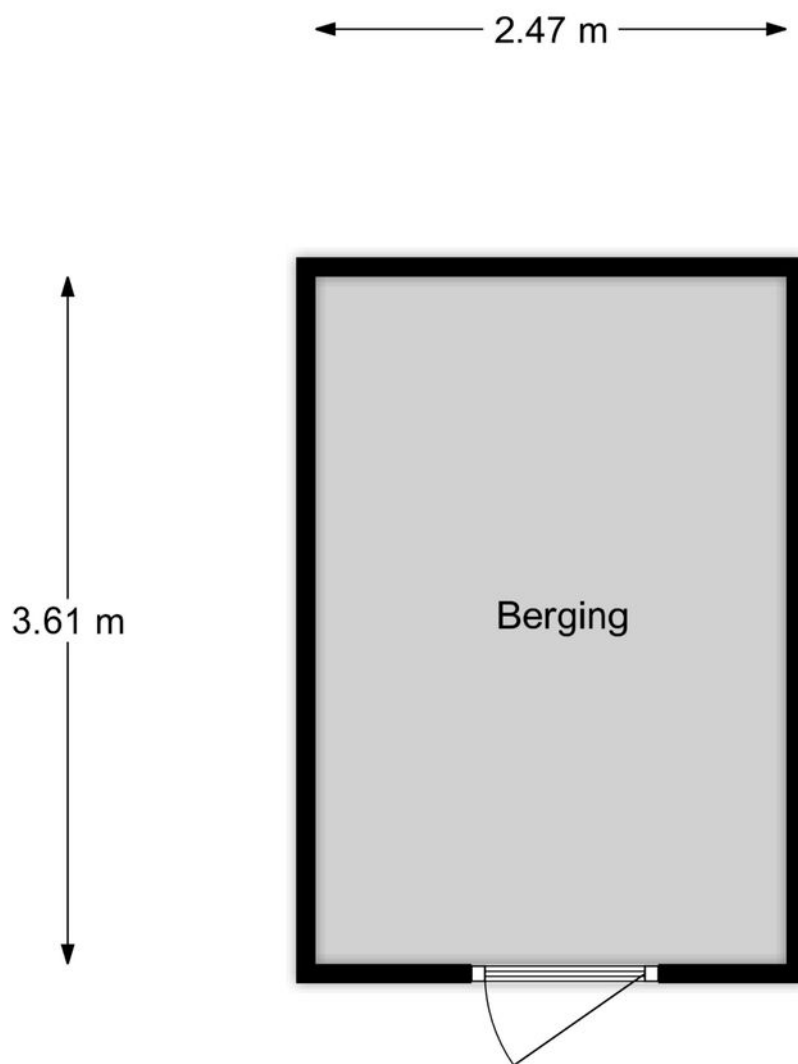


www.framesmotion.nl  
De plattegronden zijn geproduceerd voor promotionele doeleinden.  
Aan de plattegronden kunnen geen rechten worden ontleend.





www.frameotion.nl  
De plattegronden zijn geproduceerd voor promotionele doeleinden.  
Aan de plattegronden kunnen geen rechten worden ontleend.



[www.framemotion.nl](http://www.framemotion.nl)


De plattegronden zijn geproduceerd voor promotionele doeleinden.  
Aan de plattegronden kunnen geen rechten worden ontleend.

# Kadastrale kaart

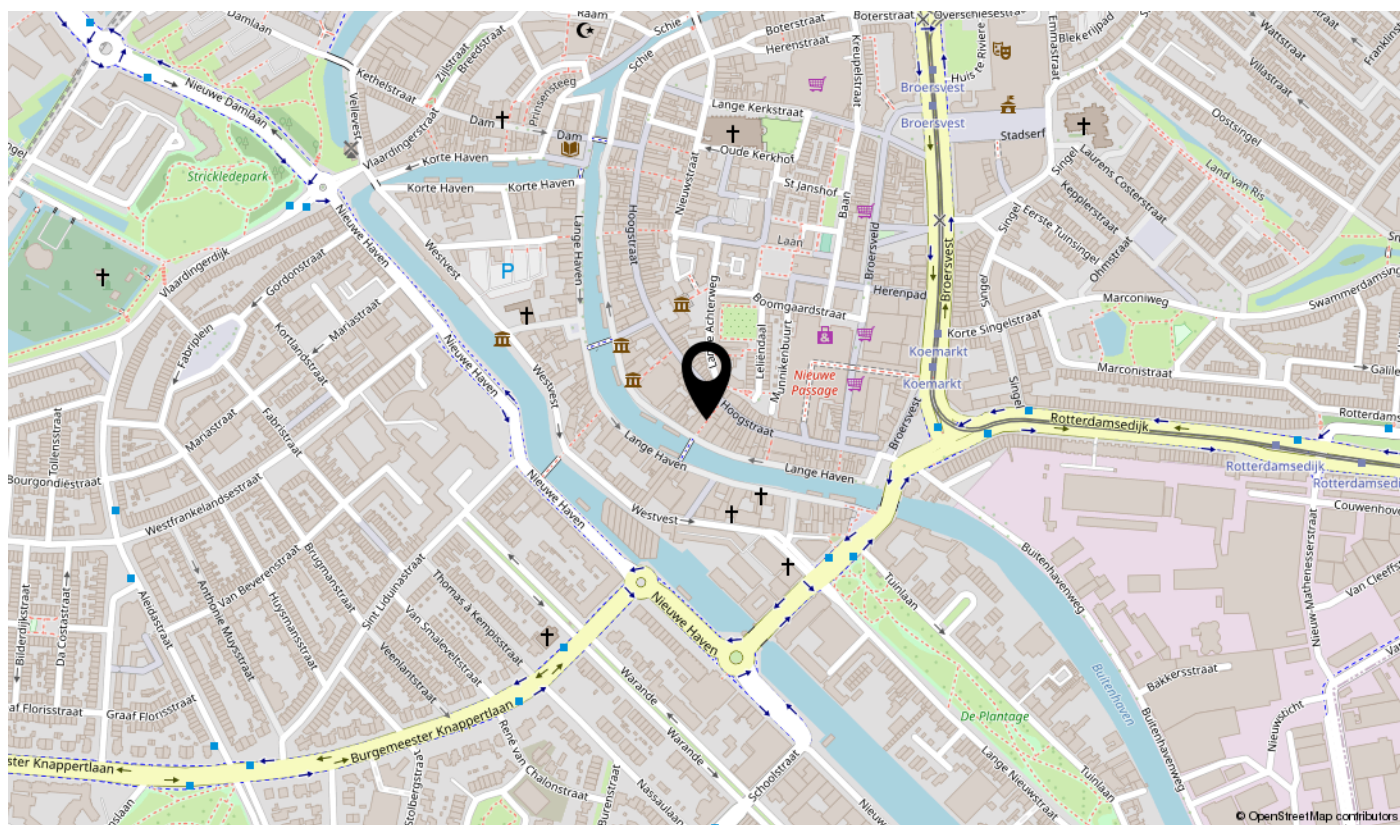
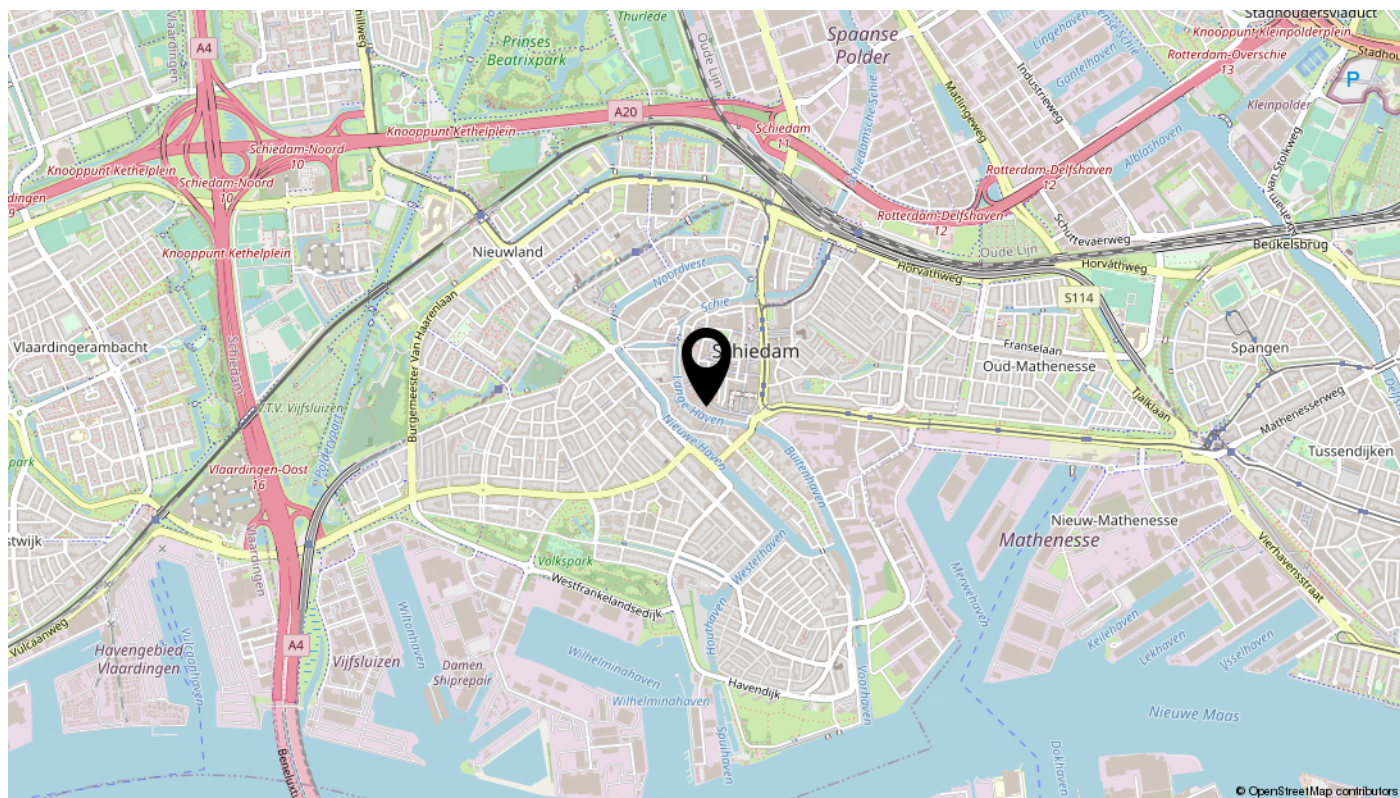
Kadastrale kaart

Uw referentie: Taansteeg8



<p>12345 25</p> <p>— Vastgestelde kadastrale grens — Voorlopige kadastrale grens — Administratieve kadastrale grens — Bebouwing</p> <p>Voor een eensluitend uittreksel, geleverd op 24 augustus 2021 De bewaarder van het kadaster en de openbare registers</p>	<p>Schaal 1: 500</p> <p>Kadastrale gemeente Schiedam Sectie C Perceel 720</p> <p>Aan dit uittreksel kunnen geen betrouwbare maten worden ontleend. De Dienst voor het kadaster en de openbare registers behoudt zich de intellectuele eigendomsrechten voor, waaronder het auteursrecht en het databankenrecht.</p>	
---	---	---

# Locatie



# interesse

in deze mooie woning?



**BOS**  
Makelaardij